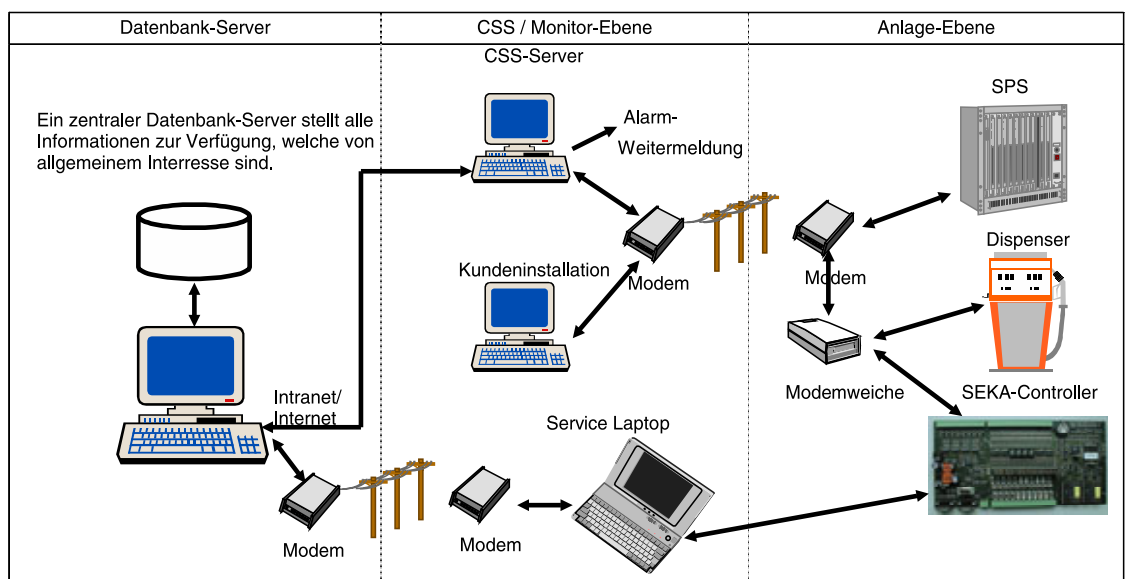




## SEMON Teleservice

Das **SEKA MONitor**programm (SEMON) ermöglicht die Fernüberwachung bzw. die Fernwartung von mit SEKA II Steuerungen ausgerüsteten Anlagen. Bei über Modem angeschlossenen Anlagen können Betreiber und Servicepersonal Informationen über Betriebsparameter, aktuelle Messwerte und Ereignisprotokolle mit bis zu 500 Meldungen fernabrufen.



Im Störfall kann der Spezialist entscheiden, ob in einem Notbetrieb gefahren werden kann, zum Beispiel durch Ausschalten defekter Sensoren. Dabei sind keine Softwareanpassungen notwendig, sondern die Hardwarekonfiguration wird dementsprechend angepasst und an die Steuerung übermittelt. Sicherheit ist oberstes Gebot, daher sind Manipulationen nur möglich, wenn zuvor die Anlage vor Ort in einen sicheren Zustand versetzt wurde.

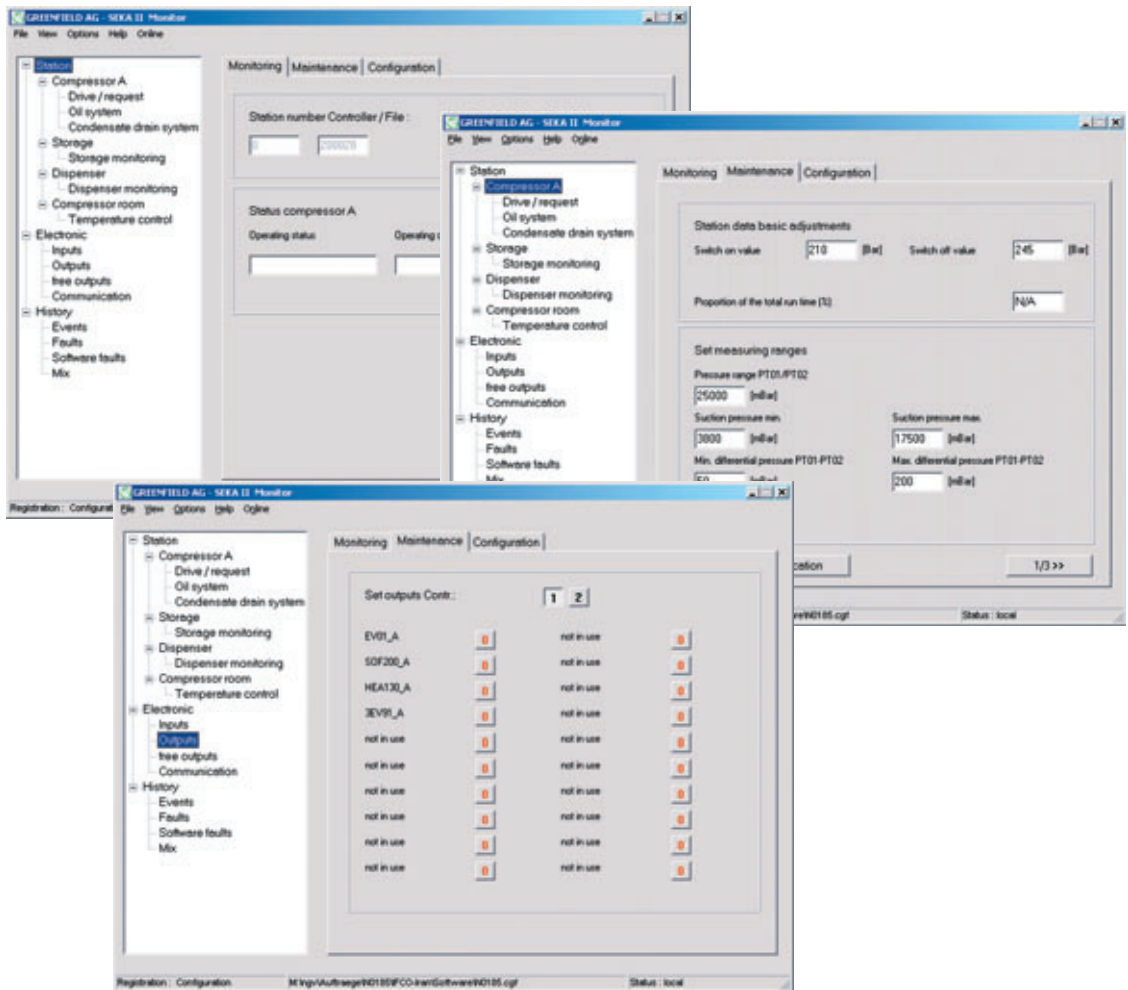
### Ihre Vorteile:

- einfacher Zugriff zu *allen* parametrisierten Anlagendaten:  
Hardwarekonfiguration, Einstellwerte, Betriebswerte
- schnellere Störungsanalyse durch Ereignisprotokollspeicher mit 500 Meldungen
- Servicepersonal kann sich vorgängig über die Art eines Problems informieren und entsprechendes Ersatzmaterial mitnehmen
- Einfaches Einschalten der Alarmierungsfunktion  
Die Steuerung meldet sich selbsttätig, falls eine Störung vorliegt
- Durch Analyse der Ereignisprotokolle können die Anlagenparameter optimiert werden
- Bei Bedarf ist der Fachspezialist „virtuell“ (via Modem) vor Ort



## Funktionen SEMON

- Eine Software für alles (Programmierung, Service, Überwachen). Die einzelnen Stufen werden über Registrierungen freigeschaltet
- Ausdrucken der Einstellwerte und Hardwarekonfiguration
- Abrufen von bis zu 500 Ereignismeldungen
- Echtzeitanzeigen aller erfassten Betriebszustände
- Einstellmöglichkeiten aller erfassten Betriebsparameter (ab Serviceregistrierung)
- Parametrierung aller Hardwareeinstellungen (ab Konfigurationsregistrierung)
- Einfache Bedienung über Baumstruktur



## Systemvoraussetzungen

- Betriebssysteme WIN9x, WIN NT, WIN2000, WIN XP
- Mindestens 4 MB freier Speicherplatz
- Pentium II 90 MHz / 64 MB Ram
- Modem für Fernwartung

